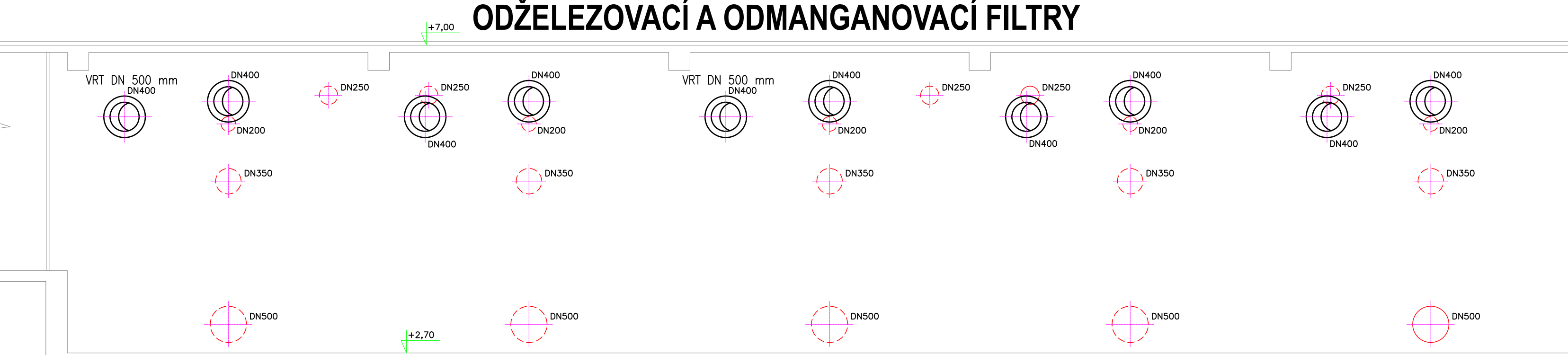


ÚPRAVNA VODY KNĚŽPOLE

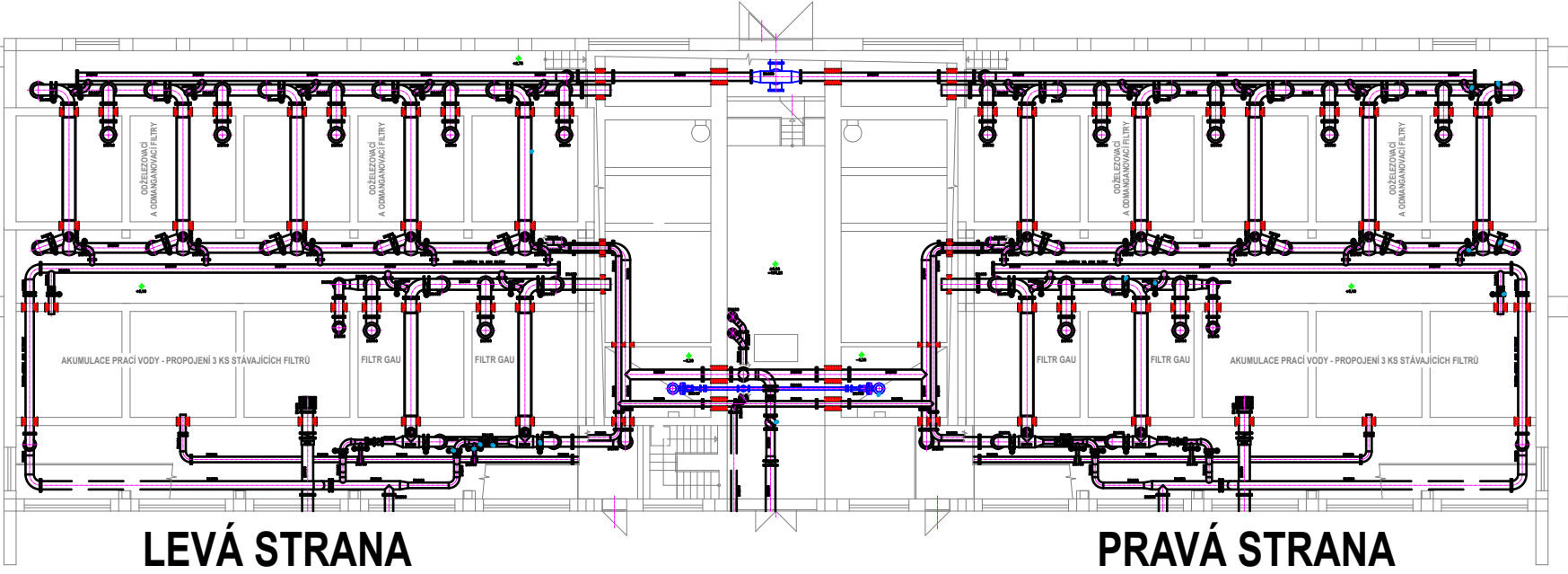
SO 04 FILTRACE
STAVEBNÍ DETAILY - 2

FILTRACE - ŘEZ B-B

ODŽELEZOVAČÍ A ODMANGANOVACÍ FILTRY



PŮDORYSNÉ SCHÉMA DISPOZICE ROZVODŮ POTRUBÍ

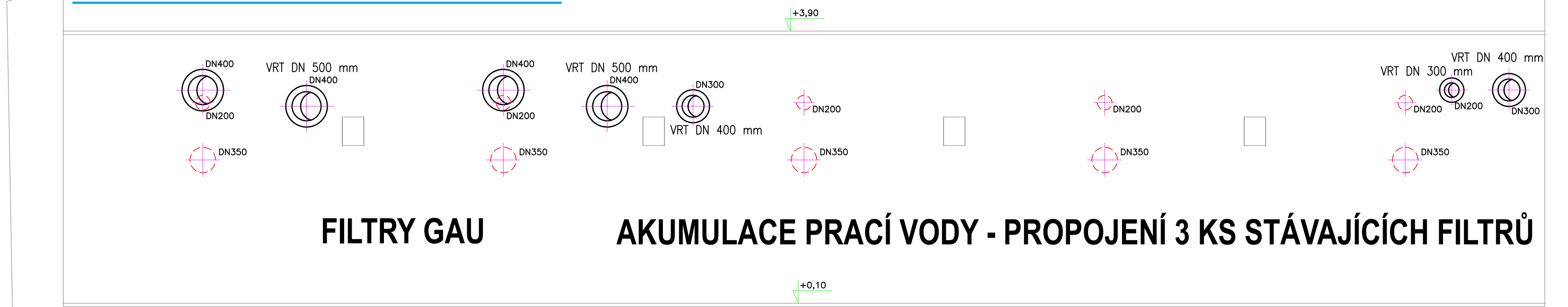


LEVÁ STRANA

PRAVÁ STRANA

DISPOZICE TECHNOLOGIE - POHLEDY NA STĚNY FILTRŮ Z ARMATURNÍCH CHODEB S PROSTUPY POTRUBÍ

FILTRACE - ŘEZ D-D

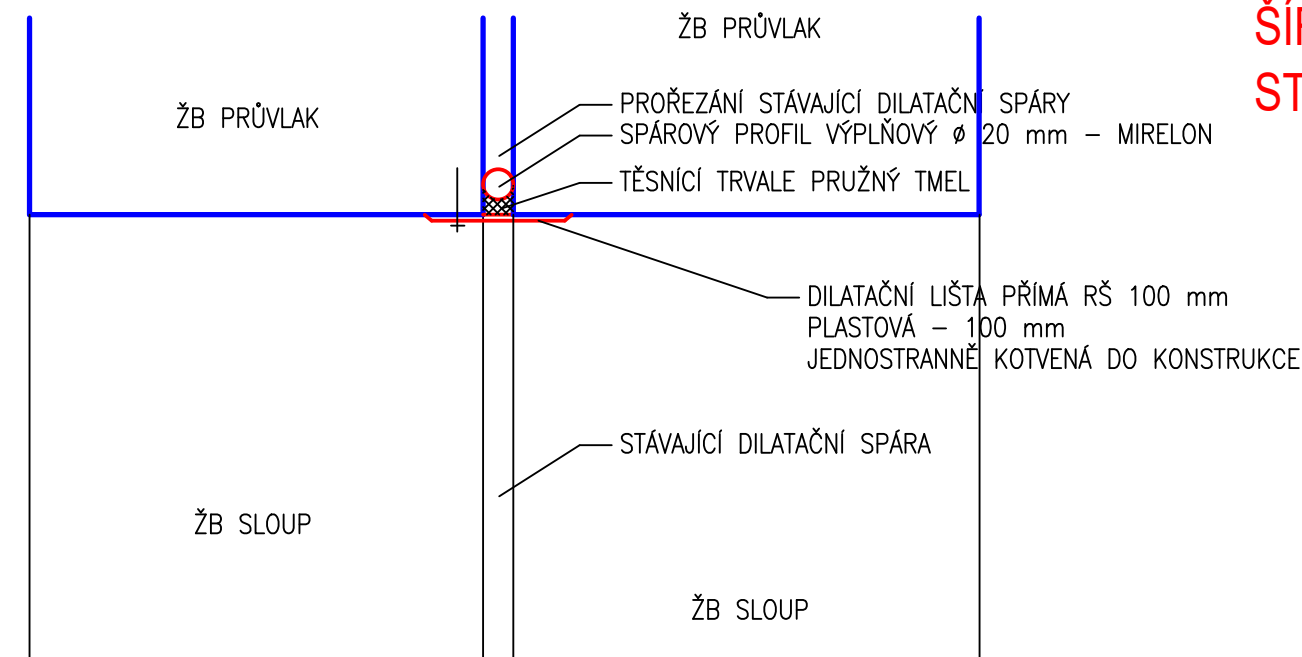


FILTRY GAU

AKUMULACE PRACÍ VODY - PROPOJENÍ 3 KS STÁVAJÍCÍCH FILTRŮ

DETAILY ÚPRAVY DILATAČNÍCH SPÁR V HALE FILTRACE

DETAIL TĚSNĚNÍ DILATAČNÍ SPÁRY POD STROPEM - 33 bm
SVISLÝ ŘEZ KONSTRUKCÍ U PRŮVLAKŮ



POZNÁMKA
ŠÍŘKU DILATAČÍ PROVĚŘIT NA STAVBĚ PO PROŘEZÁNÍ STÁVAJÍCÍCH DILATAČNÍCH SPÁR.

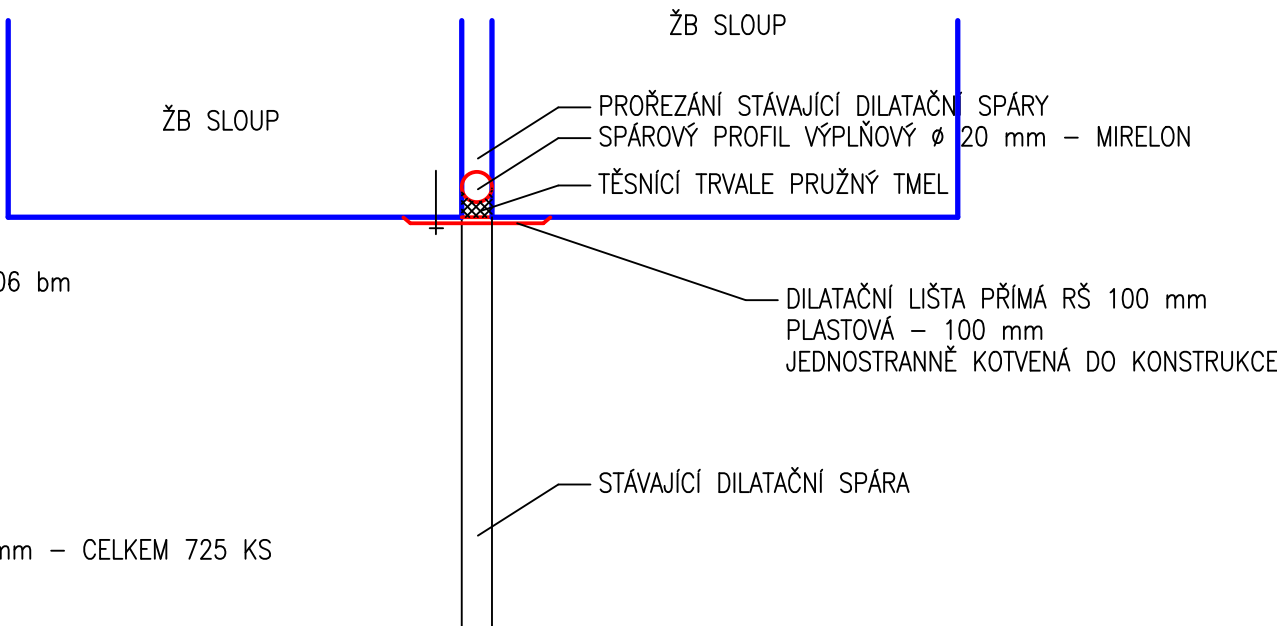
ÚPRAVA DILATAČNÍCH SPÁR

PROŘEZÁNÍ A VYČISTĚNÍ STÁVAJÍCÍCH DILATAČNÍCH SPÁR S. 20 mm – 61 + 112 + 33 = 206 bm
SPÁROVÝ VÝPLŇOVÝ PROFIL Ø 20 mm (MIRELON) – 206,00 bm
TĚSNICÍ TRVALE PRUŽNÝ TMEL DO DILATAČNÍCH SPÁR V PROFILU 20/20 mm – 206,00 bm

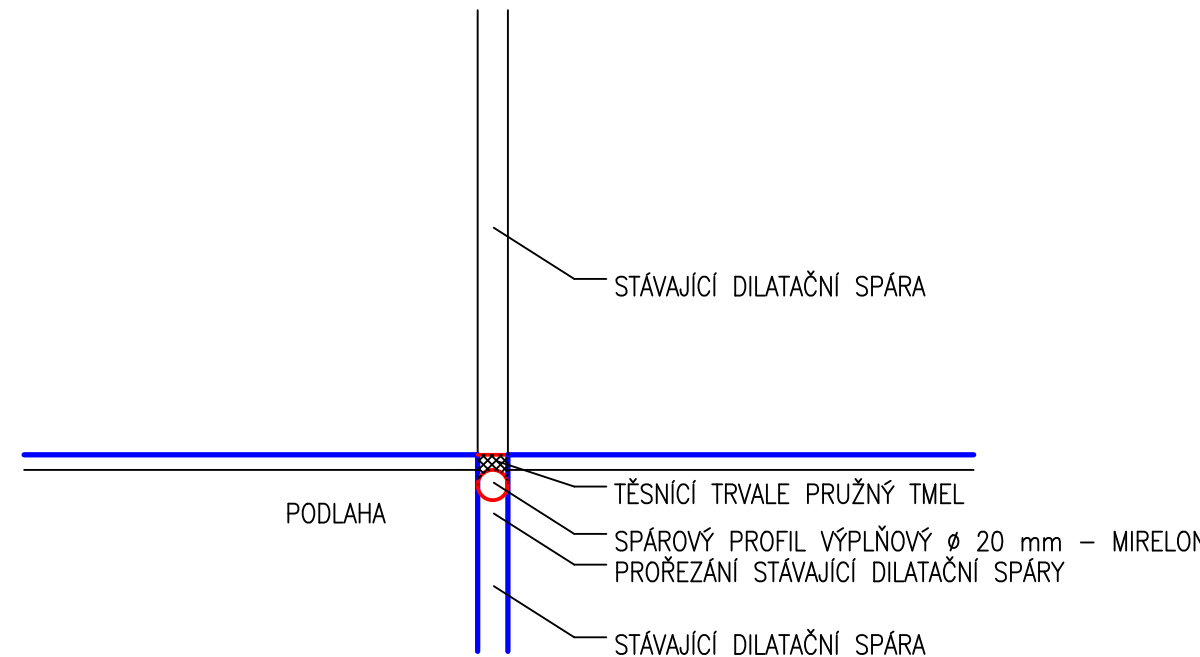
PLASTOVÁ KRYCÍ LÍŠTA PŘÍMA RŠ 100mm – CELKEM 145,00 bm

KOTVENÍ KRYCHOD LÍŠT – UNIVERZÁLNÍ HMOŽDINKA DO BETONU S VRUTEM Ø 4 mm DL 30 mm – CELKEM 725 KS

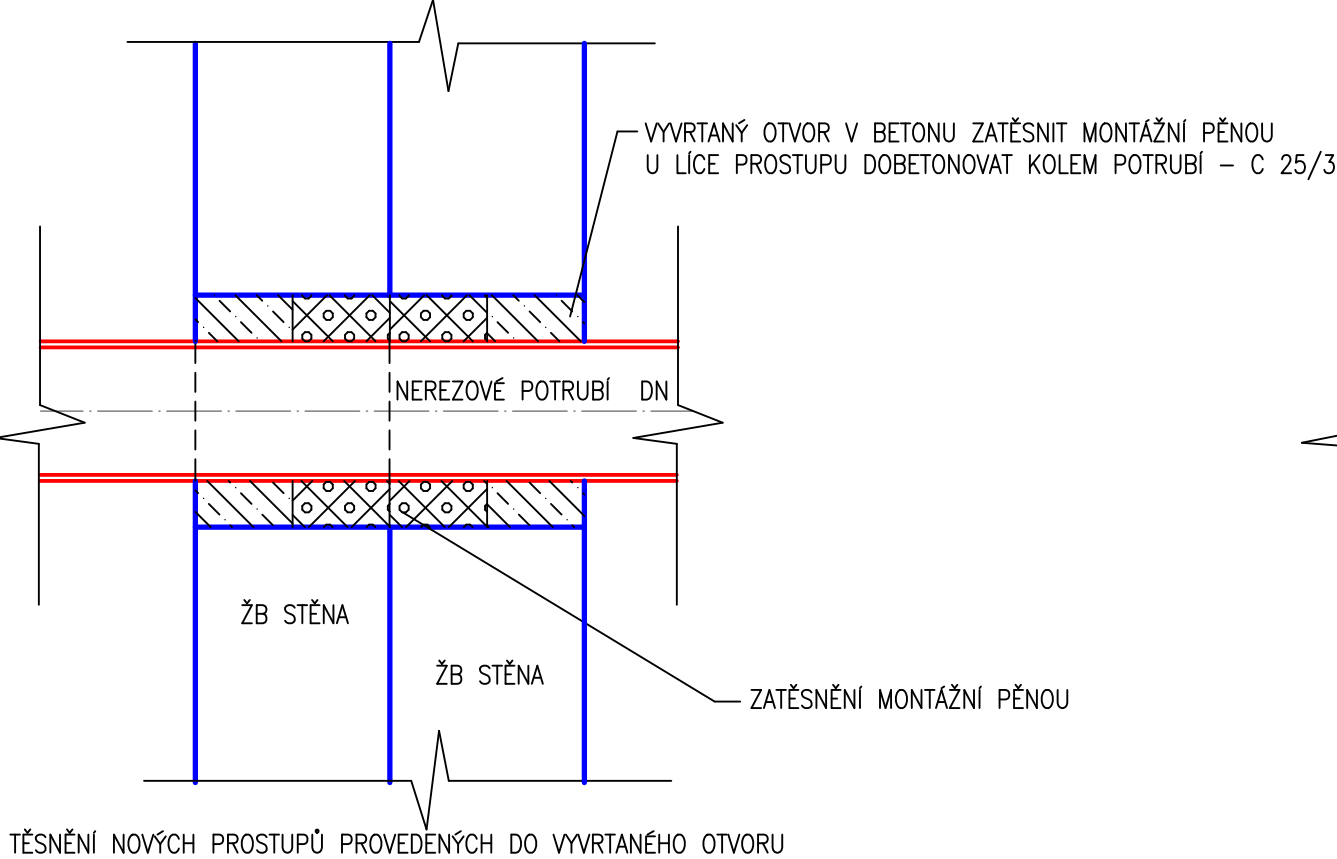
DETAIL TĚSNĚNÍ DILATAČNÍ SPÁRY U STĚN A SLOUPŮ - 112 bm
VODOROVNÝ ŘEZ KONSTRUKCÍ U SLOUPŮ



ŘEZ KONSTRUKCÍ PODLAHY
DETAIL TĚSNĚNÍ DILATAČNÍ SPÁRY V PODLAZE - 61 bm

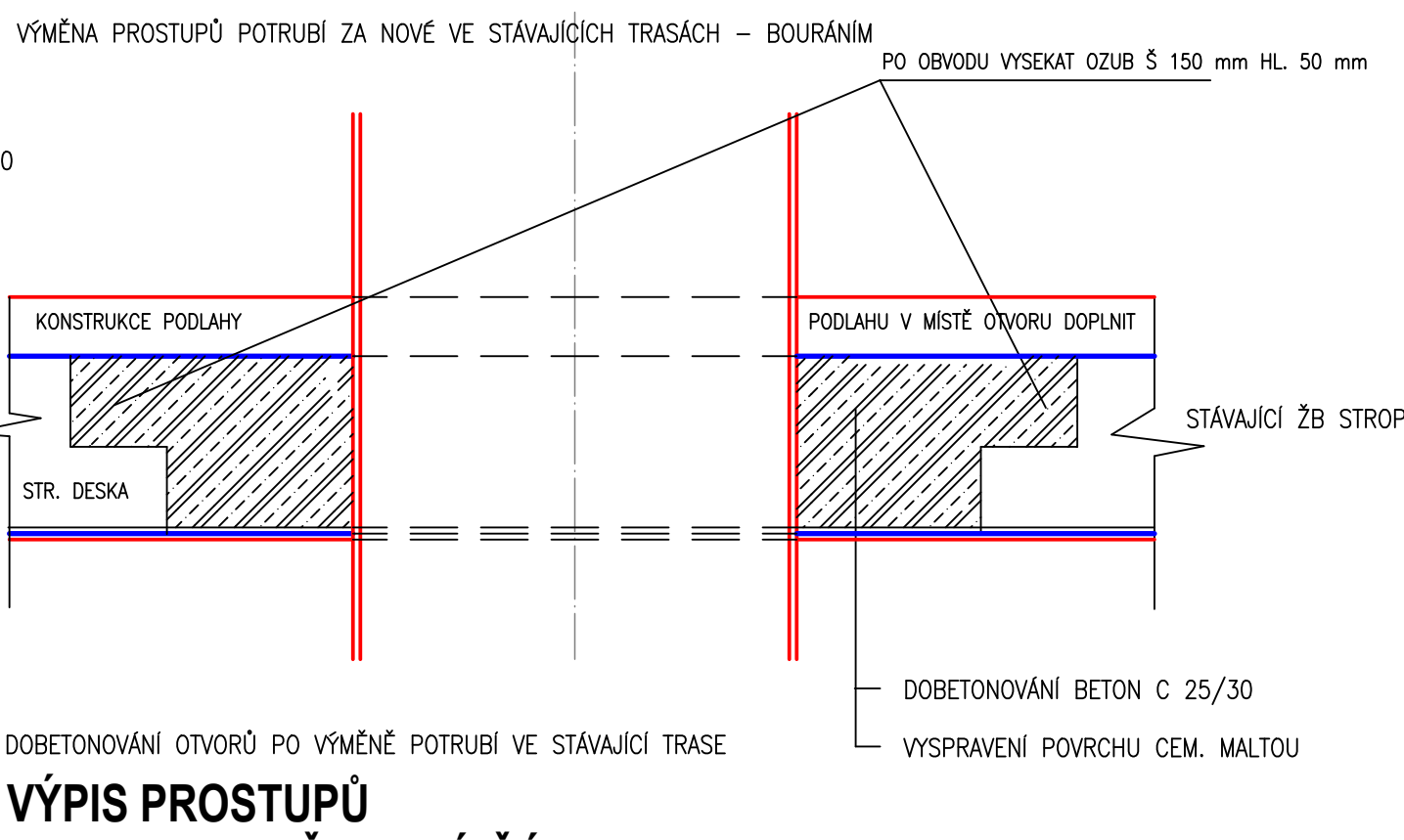


TĚSNĚNÍ VRTANÝCH PROSTUPŮ PŘES STĚNY



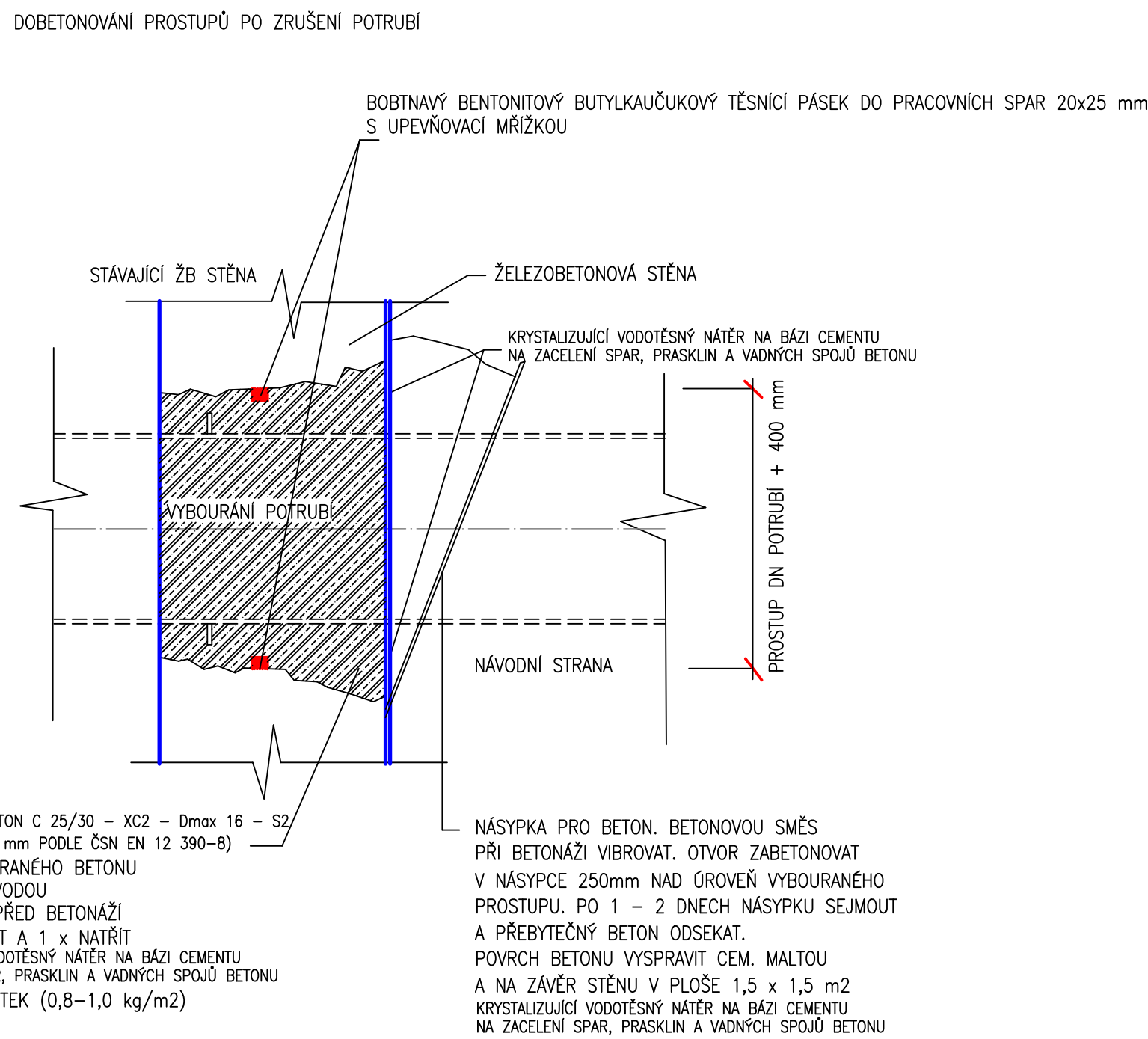
VÝPIS PROSTUPŮ
VRT Ø 100 mm (DN 50) V ŽB STĚNĚ TL 1000 mm (500+500) 4 KS
(Z ARMATURNÍCH CHODEB FILTRŮ DO KALOVÝCH JIMEK V SUTERÉNU)

DOBETONOVÁNÍ PROSTUPŮ VE STROPU - FILTRACE



VÝPIS PROSTUPŮ
FILTRACE - STŘEDOVÁ ČÁST HALY
PROSTUP 500/500 mm (DN 200) V ŽB STROPU TL 250 mm 2 KS
PROSTUP 500/500 mm (DN 200) V ŽB STROPU TL 150 mm 2 KS

TĚSNĚNÍ PROSTUPŮ PO DEMONTÁŽI POTRUBÍ



DOBETONOVÁNÍ-BETON C 25/30 – XC2 – D_{max} 16 – S₂
(MAX. PŘESAK 50 mm PODLE ČSN EN 12 390-8)
POVRCH VYBOURANÉHO BETONU
OČISTIT TLAK. VODOU
A VZDUŠNĚM. PŘED BETONÁŽÍ
KRISTALIZUJÍCÍ VODOTĚSNÝ NÁTER NA BAZI CEMENTU
NA ZACELNÍ SPÁR, PRAŠKIN A VNITŘNÍ SPOJ. BETONU
SPOJOVACÍ MŮSTEK (0,8–1,0 kg/m²)

DOBETONOVÁNÍ PROSTUPŮ PO ZRUŠENÍ POTRUBÍ

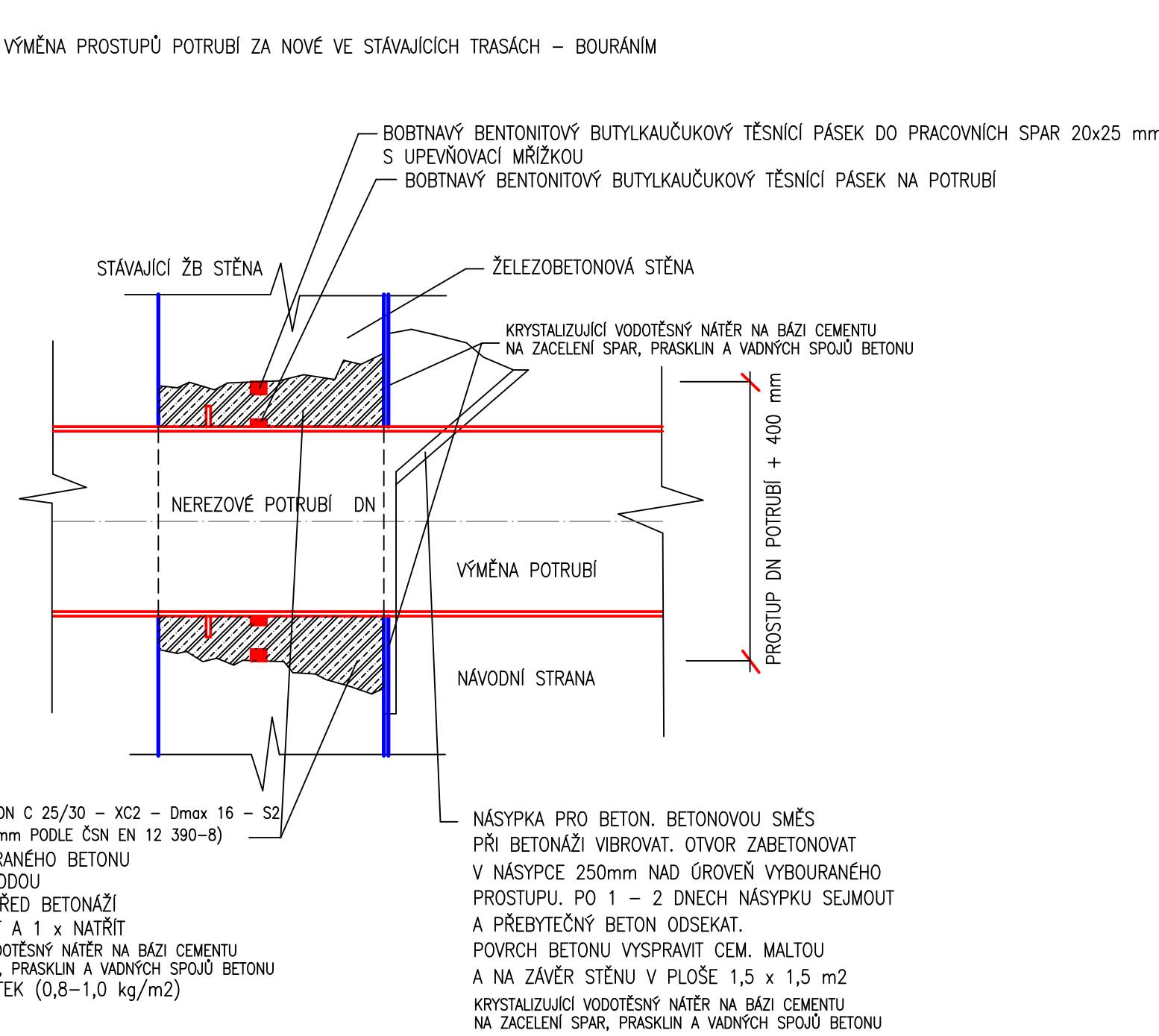
VÝPIS PROSTUPŮ
FILTRACE

PROSTUP 500/500 mm (DN 200) V ŽB STĚNĚ TL 300 mm 16 KS
PROSTUP 300/300 mm (DN 150) V ŽB STĚNĚ TL 300 mm 40 KS
PROSTUP 500/500 mm (DN 250) V ŽB STĚNĚ TL 300 mm 10 KS
PROSTUP 600/600 mm (DN 300) V ŽB STĚNĚ TL 300 mm 10 KS
PROSTUP 700/700 mm (DN 350) V ŽB STĚNĚ TL 300 mm 20 KS
PROSTUP 800/800 mm (DN 500) V ŽB STĚNĚ TL 300 mm 20 KS

NÁDRŽE KALOVÝCH VOD

PROSTUP 300/300 mm (DN 150) V ŽB STĚNĚ TL 300 mm 2 KS
PROSTUP 600/600 mm (DN 300) V ŽB STĚNĚ TL 300 mm 2 KS

TĚSNĚNÍ PROSTUPŮ PŘI VÝMĚNĚ POTRUBÍ VE STÁVAJÍCÍ TRASE



DOBETONOVÁNÍ-BETON C 25/30 – XC2 – D_{max} 16 – S₂
(MAX. PŘESAK 50 mm PODLE ČSN EN 12 390-8)
POVRCH VYBOURANÉHO BETONU
OČISTIT TLAK. VODOU
A VZDUŠNĚM. PŘED BETONÁŽÍ
KRISTALIZUJÍCÍ VODOTĚSNÝ NÁTER NA BAZI CEMENTU
NA ZACELNÍ SPÁR, PRAŠKIN A VNITŘNÍ SPOJ. BETONU
SPOJOVACÍ MŮSTEK (0,8–1,0 kg/m²)

VÝMĚNA PROSTUPŮ POTRUBÍ ZA NOVÉ VE STÁVAJÍCÍCH TRASÁCH – BOURÁNÍM

VÝPIS PROSTUPŮ
FILTRACE

PROSTUP 700/700 mm (DN 200/400) V ŽB STĚNĚ TL 300 mm 14 KS
PROSTUP 700/700 mm (DN 250/400) V ŽB STĚNĚ TL 300 mm 6 KS
PROSTUP 800/800 mm (DN 350/450) V ŽB STĚNĚ TL 300 mm 10 KS
PROSTUP 600/600 mm (DN 300/200) V ŽB STĚNĚ TL 300 mm 2 KS
PROSTUP 700/700 mm (DN 150/400) V ŽB STĚNĚ TL 300 mm 2 KS
PROSTUP 700/700 mm (DN 300/400) V ŽB STĚNĚ TL 300 mm 4 KS

NÁDRŽE KALOVÝCH VOD

PROSTUP 500/500 mm (DN 200) V ŽB STĚNĚ TL 300 mm 8 KS
PROSTUP 450/450 mm (DN 200) V ŽB STĚNĚ TL 200 mm 2 KS
PROSTUP 500/500 mm (DN 300) V ŽB STĚNĚ TL 300 mm 4 KS
PROSTUP 600/600 mm (DN 350) V ŽB STĚNĚ TL 300 mm 8 KS
PROSTUP 600/600 mm (DN 350) V ŽB STĚNĚ TL 200 mm 2 KS
PROSTUP 700/700 mm (DN 400) V ŽB STĚNĚ TL 500 mm 4 KS
PROSTUP 800/800 mm (DN 400) V ŽB STĚNĚ TL 1000 mm 2 KS
PROSTUP 450/450 mm (DN 200) V ŽB STĚNĚ TL 1000 mm 4 KS
PROSTUP 600/600 mm (DN 300) V ŽB STĚNĚ TL 1000 mm 2 KS
PROSTUP 600/600 mm (DN 350) V ŽB STĚNĚ TL 1000 mm 4 KS

PROSTUP 700/700 mm (DN 400) V ŽB STĚNĚ TL 600 mm 2 KS
PROSTUP 400/400 mm (DN 150) V ŽB STĚNĚ TL 450 mm 2 KS
PROSTUP 600/600 mm (DN 400) V ŽB STĚNĚ TL 150 mm 2 KS

STĚNA KE STROJOVNĚ

PROSTUP 700/700 mm (DN 400) V ŽB STĚNĚ TL 450 mm 2 KS
PROSTUP 600/600 mm (DN 300) V ŽB STĚNĚ TL 450 mm 2 KS

POZNÁMKA
PŘI PROVÁDĚNÍ PROSTUPŮ DO NÁDRŽÍ PRÁCE KOORDINOVAT S POSTUPNOU MONTÁŽÍ TECHNOLOGICKÝCH ROZVODŮ POTRUBÍ. JEJICH UMÍSTĚNÍ UPŘESNIT NA STAVBĚ DLE SKUTEČNÉHO PROVEDENÍ DISPOZIC TECHNOLOGIE.

+ 0,00 = 194,25

YODING HRANICE, spol. s r.o.		VODING HRANICE, spol. s r.o. Zbrovská 683 753 01 Hranice		Tel.: +420 581 675 211 voding@voding.cz www.voding.cz	
KONEKO HRANICE, spol. s r.o.		KONEKO, spol. s r.o. Výstavni 2224/8 709 00 Ostrava		Tel.: +420 596 633 836 koneko@koneko.cz www.koneko.cz	
HIP. ING. ROBERT ROH		STAVEBNÍK: SLOVÁCKÉ VĚŘ. a.s.		SDRUŽENÍ VHČ	
ZODP. PROJEKTANT: ING. HOSKÁ		MÍSTO (OBEC): KNĚŽPOLE			
KRESLIL: KRÁL		KRAJ: ZLINSKÝ		ÚV KNĚŽPOLE	
AKCE:		REKONSTRUKCE A INTENZIFIKACE ÚV KNĚŽPOLE		ZAK. ČÍSLO	13 1357/1
PRÍLOHA: SO 04 FILTRACE – ČÁST STAVEBNÍ STAVEBNÍ DETAILY - PROSTUPY POTRUBÍ		MĚŘÍTKO:		ARCH. ČÍSLO	ŽL - 186 - 186/1
				STUPEŇ	DZS
				DATUM	08/2024
				VÝKRES ČÍSLO:	D.1.4.19